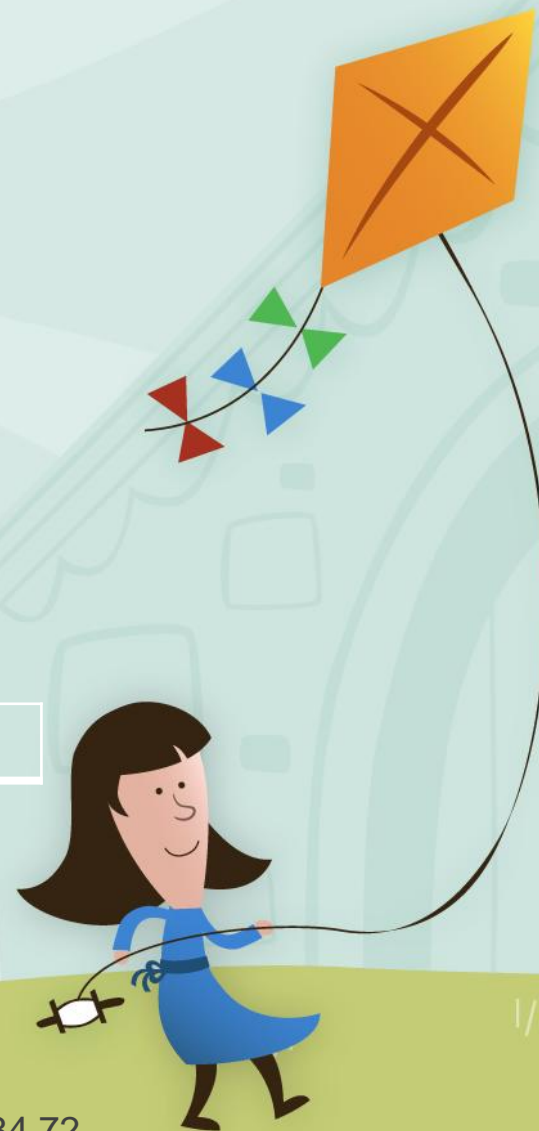


# ACTIVIDADES ESCOLARES

**PROPUESTAS PARA SALIDAS Y EXCURSIONES**



MolArte Gestión y Difusión Cultural les propone una serie de actividades culturales complementarias a la formación reglada en el aula.

En estas visitas que les proponemos, podrán conocer la historia de nuestra ciudad de forma amena y concisa, dirigida a todos los cursos académicos, adaptando el diálogo y la información.

Al final de cada actividad, se entregará un dossier para que los conocimientos adquiridos sean reforzados.

Los alumnos serán partícipes de la misma en todo momento, puesto que interactuarán con nuestros guías o actores.



# MUSEO ARQUEOLÓGICO



La influencia de Roma en la antigua Híspalis y en Itálica se ven reflejadas en los vestigios romanos descubiertos que podemos observar en este museo.

Desde estas obras de arte podremos conocer la historia de la civilización romana y el legado que deja en costumbres que tenemos en la actualidad.



# MUSEO DE BELLAS ARTES



La segunda pinacoteca de España servirá como referente para que podamos conocer la historia a través de las obras pictóricas que alberga su interior.

En este recorrido ilustraremos a los asistentes por las etapas de la historia del arte, de forma lúdica y amena, donde los más pequeños se interesarán por estas obras a través de sus anécdotas y curiosidades.



# ITÁLICA



En esta actividad conoceremos la historia de Itálica, desde su fundación hasta la actualidad: cómo vivían sus ciudadanos, cómo eran sus ciudades y sus casas, en qué consistían sus espectáculos de ocio y cómo eran sus ejércitos.



# CATEDRAL Y GIRALDA



Descubriremos los rincones más significativos y emblemáticos de La Catedral de Sevilla.

Haremos un recorrido histórico inédito, visitando el interior de la Catedral, y subiendo hasta la parte más alta de la Giralda para conocer desde su interior el edificio más importante de Sevilla.



# LEYENDAS DE SEVILLA



En este recorrido legendario, conoceremos Sevilla basándonos en las leyendas que envuelven a esta emblemática ciudad desde su fundación hasta la actualidad.

Pasaremos por calles, plazas y *lugares recónditos*, recreando sus funciones anteriores, donde nos sorprenderán personajes como la bella Susona o el rey Pedro I, entre otros.



\*Las actividades están recomendadas para todas las etapas educativas (Infantil, Primaria, Secundaria, Bachillerato, Ciclos Formativos, ...).

\*Duración aproximada de las visitas: 90 minutos.

\*Precio: 4€ por persona.

\*Grupos de más de 50 personas: 3€ por persona.

\*Todas las actividades pueden ser teatralizadas. Precio de las actividades teatralizadas: 6€ por persona.

\*Organizamos actividades y visitas personalizadas adaptadas a la temática que nos puedan sugerir.

\*Posibilidad de representación teatral en los Centros Educativos acorde con la temática presentada en el dossier.





# CONTACTO

Manuel Molina

Teléfono: 617 14 84 72

Email: [reservas@lajuderiadesevilla.com](mailto:reservas@lajuderiadesevilla.com)

Web: [lajuderiadesevilla.com](http://lajuderiadesevilla.com)

